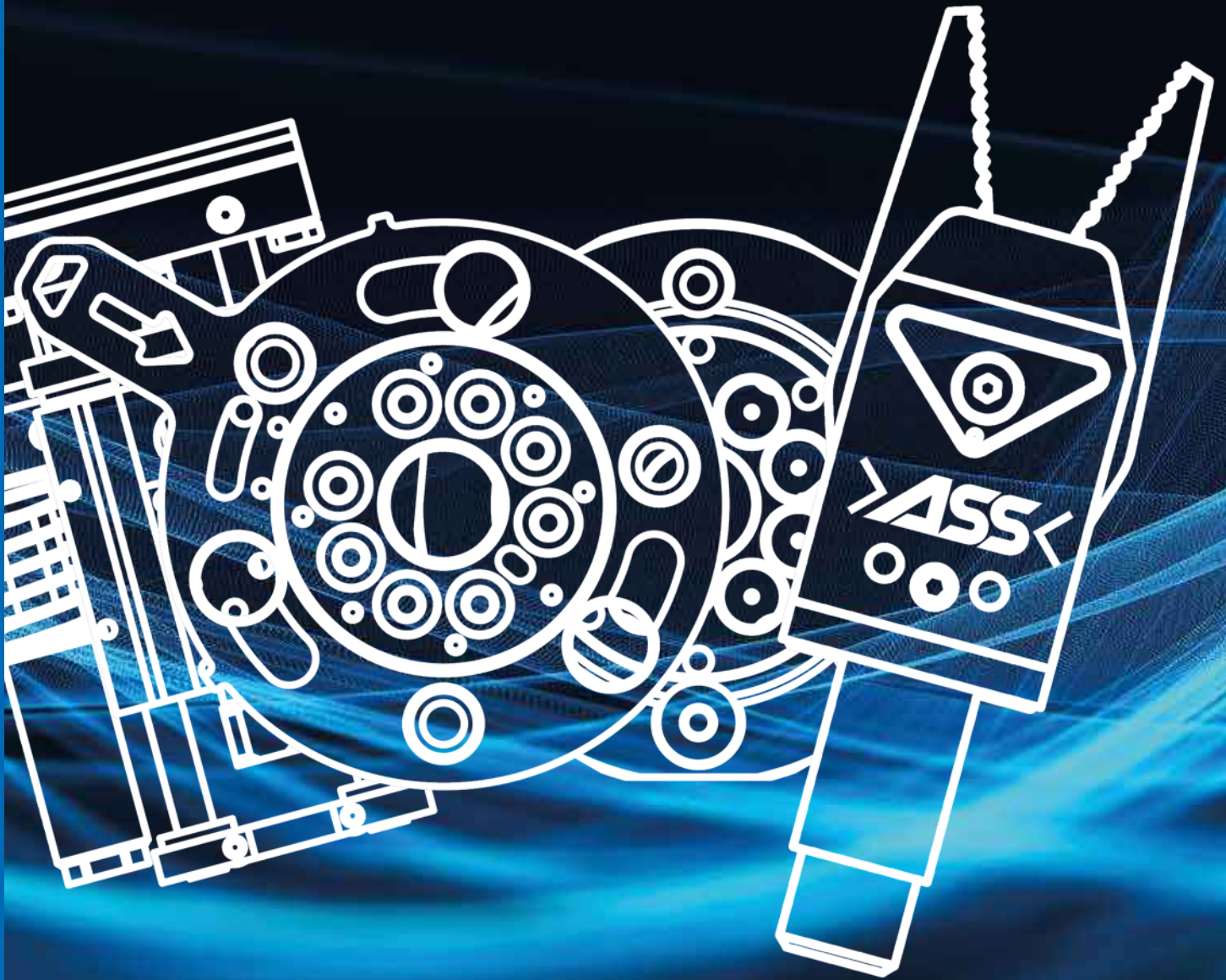


CO<sub>2</sub> NEUTRAL  
PRODUCTION

**ASS**  
Automations-Systeme



Greiflösungen für die  
E-Mobilität



# Komponenten & Lösungen für die E-Mobilität

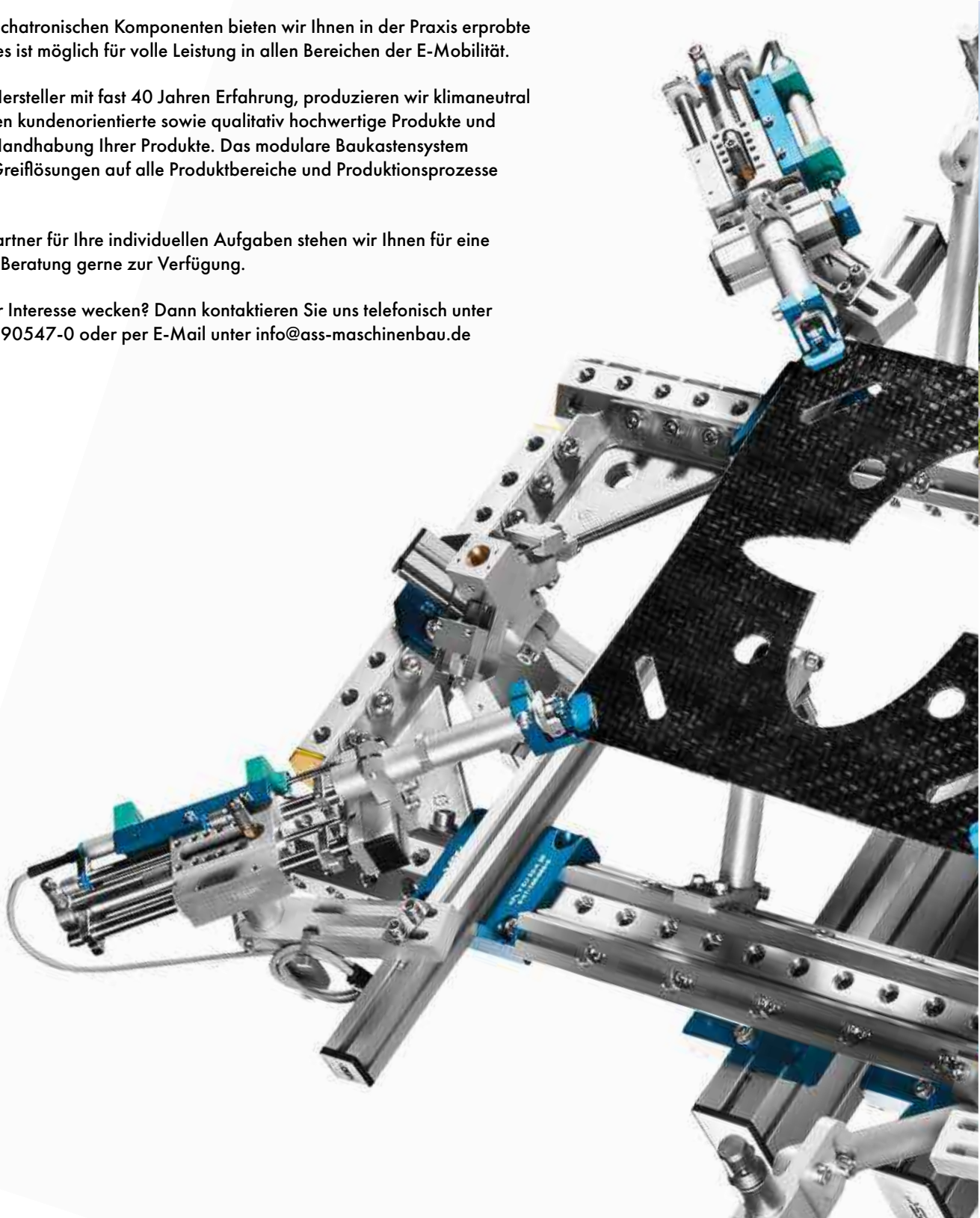
Von einzelnen Zellen bis zum fertigen Batteriepack, vom Stecker bis hin zur kompletten Ladesäule oder von kleinsten Kunststoffteilen hin zu komplexen Interieur- und Exterieurteilen.

Mit unseren mechatronischen Komponenten bieten wir Ihnen in der Praxis erprobte Lösungen. Vieles ist möglich für volle Leistung in allen Bereichen der E-Mobilität.

Als deutscher Hersteller mit fast 40 Jahren Erfahrung, produzieren wir klimaneutral und liefern Ihnen kundenorientierte sowie qualitativ hochwertige Produkte und Lösungen zur Handhabung Ihrer Produkte. Das modulare Baukastensystem ermöglicht es Greiflösungen auf alle Produktbereiche und Produktionsprozesse anzupassen.

Als Ansprechpartner für Ihre individuellen Aufgaben stehen wir Ihnen für eine unverbindliche Beratung gerne zur Verfügung.

Wir konnten Ihr Interesse wecken? Dann kontaktieren Sie uns telefonisch unter +49 (0)2206/90547-0 oder per E-Mail unter [info@ass-maschinenbau.de](mailto:info@ass-maschinenbau.de)





## HITZEBESTÄNDIG

Greifkomponenten und bauteilberührende Isolatoren mit hitzebeständigen Eigenschaften ermöglichen eine prozesssichere Handhabung von heißen Materialien. Es können Organbleche oder pultrudierte Bauteile, selbst in Heizfeldern sicher bewegt werden.

## KOMPAKT

Flach aufbauende Komponenten und deren Kombinationsmöglichkeiten erlauben Greiflösungen auf engstem Raum, beispielsweise beim Einsetzen von Elektronikbauteilen, Zellmodulen oder Zellstapeln in Batteriegehäuse. Unser prämiertes und innovatives Micro System steht ergänzend für kleinste Teile zur Verfügung.

## ABDRUCKARM

Spezialbeschichtungen und angepasste oder einstellbare Kraftregulierungen ermöglichen eine Handhabung von Teilen mit sensiblen Oberflächen. So lassen sich zum Beispiel lackierte oder dünnwandige Teile ohne Einschränkungen sicher bewegen.

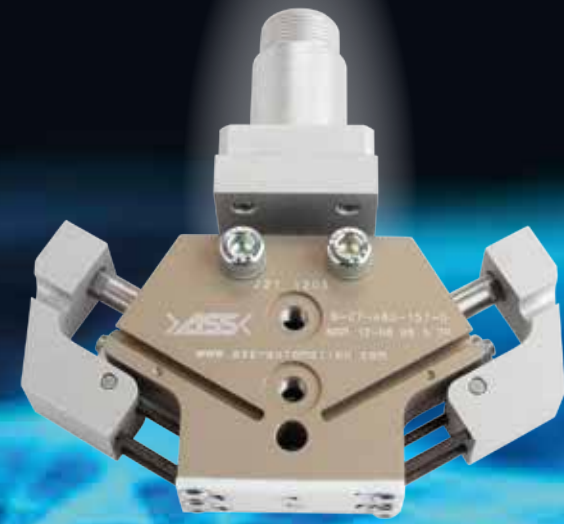
## LÖSUNGSORIENTIERT

Lösungen für individuelle Aufgabenstellungen gehören zu unseren Kernkompetenzen - vom Prototypen bis zu Serienprodukten.

## SKALIERBAR

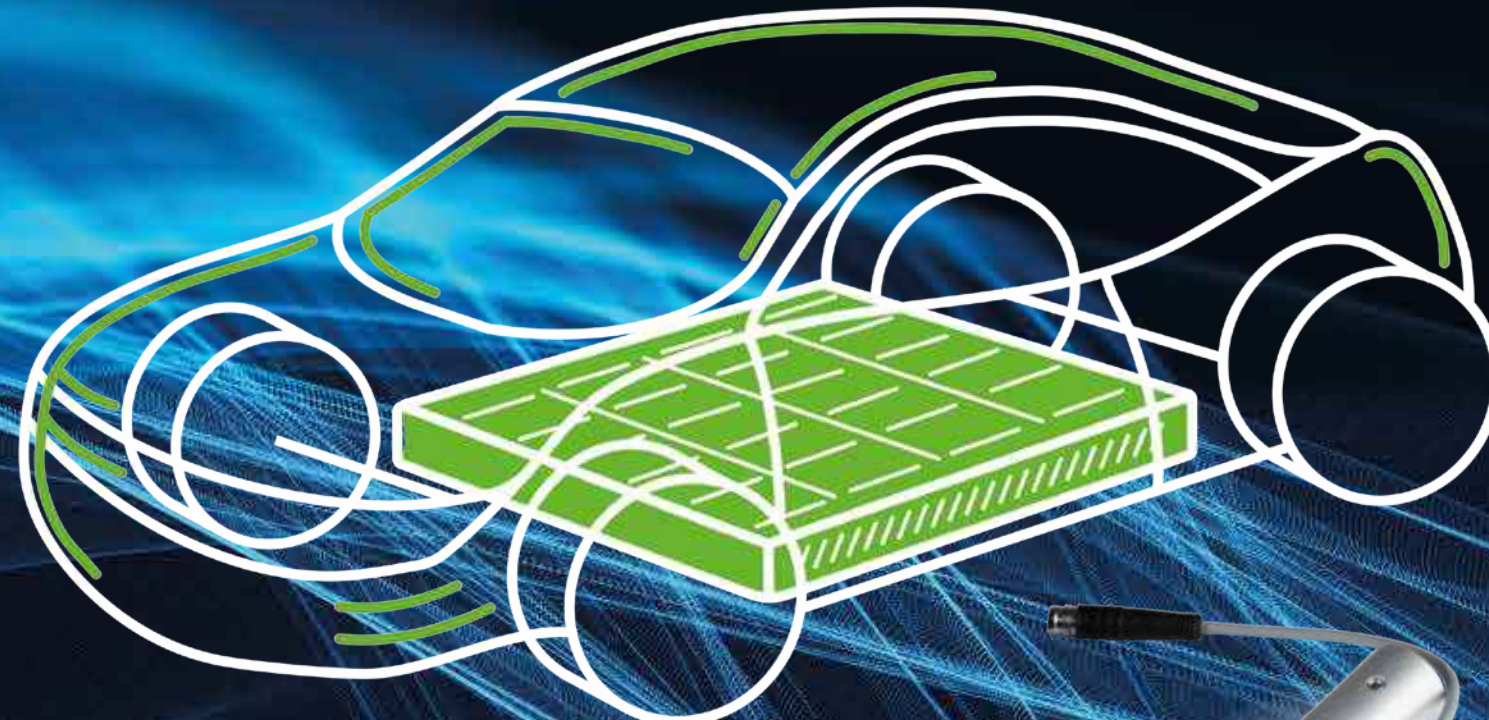
Die große Auswahl an standardisierten mechatronischen Komponenten verschiedener Baugrößen ermöglicht eine ausgeprägte Variantenvielfalt. So reicht das zu greifende Spektrum von kleinsten Steckern bis hin zu Karosserieteilen - und das unabhängig vom Werkstoff, seien es Teile aus festen oder biegeschlaffen Materialien.

# Komponenten & Lösungen für die E-Mobilität



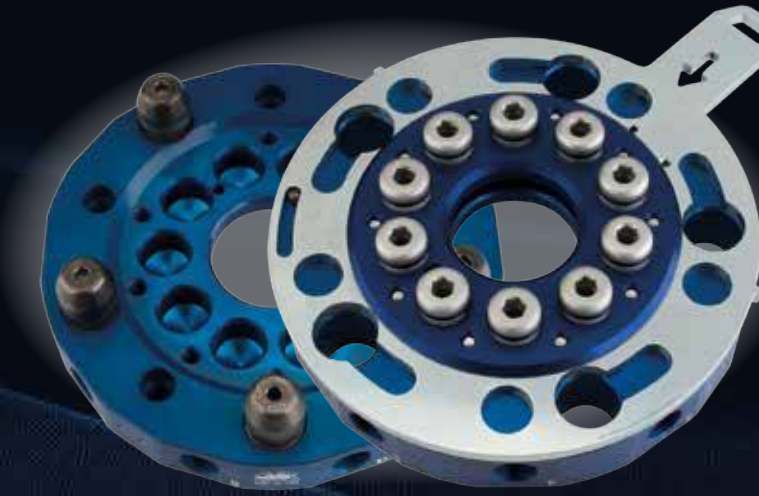
## ANBINDUNG

Unser umfangreiches Baukastensystem enthält zahlreiche systemübergreifende Anbindungen um Ihnen eine wirtschaftliche und einfache Integration der Komponenten zu ermöglichen.



## FLEXIBILITÄT

Halbautomatische Schnellwechselsysteme und kombinierbare Greifkomponenten ermöglichen einen schnellen Produktwechsel innerhalb Ihrer Automation und bieten damit eine hohe Anpassungsfähigkeit an Ihre Prozesse.



## SAUBERKEIT

Unsere abriebarmen mechatronischen Komponenten sind in einem sauberen Umfeld problemlos einsetzbar.

## QUALITÄT

Wir bieten Ihnen technisch hochwertige, langlebige und damit wirtschaftliche Komponenten.

## NACHHALTIGKEIT

ASS Komponenten werden am zertifiziert klimaneutralen Standort in Overath entwickelt, konstruiert und produziert und leisten somit einen positiven Beitrag zur Reduzierung, auch Ihres CO<sub>2</sub>-Fußabdrucks.

## LIEFERFÄHIGKEIT

Die Fertigung in Overath ermöglicht eine schnelle Reaktion auf Ihre Wünsche und unser Lager ist Garant für Lieferfähigkeit.

## WEITERE LÖSUNGEN

Eine umfassende Übersicht aller mechatronischen Komponenten finden Sie in unserem Online-Katalog:





GRIP THE  
**GREEN** TURN.

CO<sub>2</sub> NEUTRAL PRODUCTION



AUTOMATION  
SYSTEMS AND  
SOLUTION



**ASS Maschinenbau GmbH**

Klef 2  
51491 Overath  
Deutschland  
Telefon +49 2206 90547-0  
Telefax +49 2206 90547-91  
[www.ass-automation.com](http://www.ass-automation.com)  
[info@ass-maschinenbau.de](mailto:info@ass-maschinenbau.de)